



COMUNE DI CASCINA  
(PROVINCIA DI PISA)

SCHEDE DEI DATI DI BASE

Numero: 314-315+M314

Località: S. Anna

Tipo e numero: n. 2 prove penetrometriche statiche CPT  
n. 1 indagine geofisica MASW

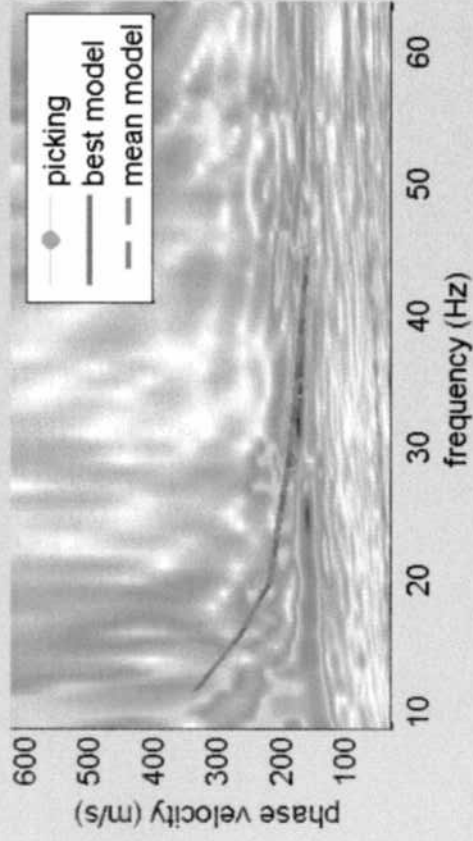
Fonte: Comune di Cascina



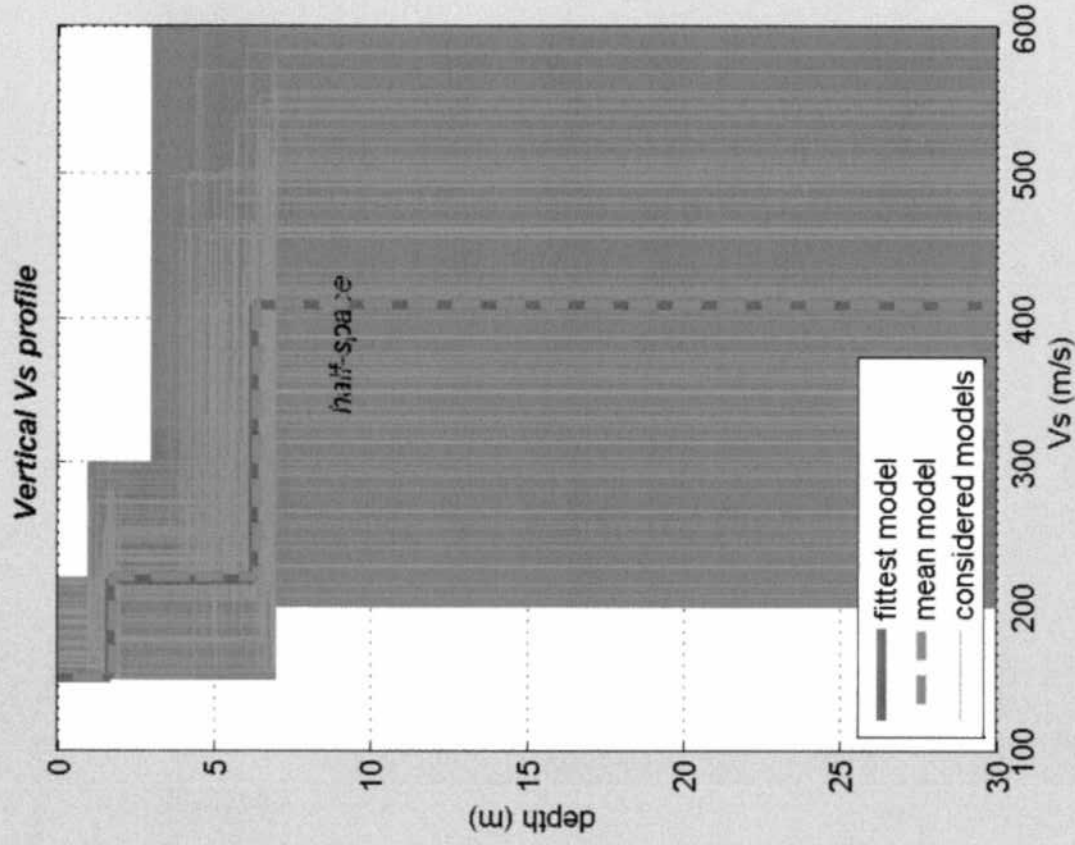
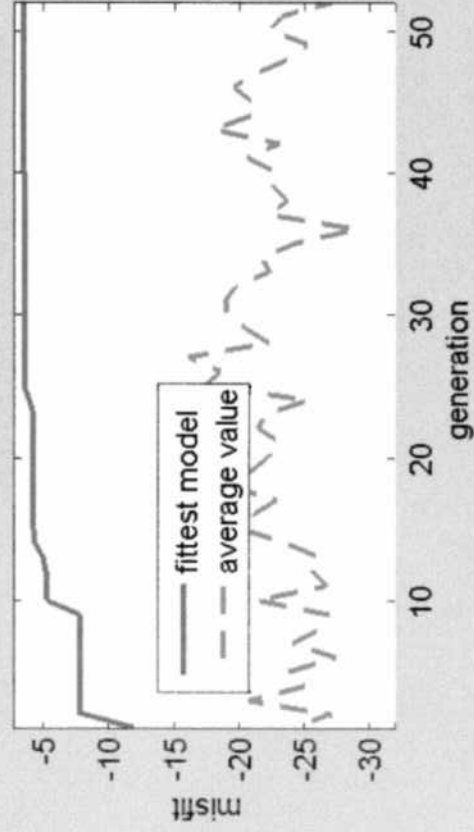
PLANIMETRIA GENERALE DELLO STATO DI PROGETTO  
CON L'UBICAZIONE DELLE INDAGINI EFFETTUATE  
1:200

● **CPT** = penetrometrie statiche  
— = linea masw

velocity spectrum & dispersion curve



misfit evolution



dataset: 10 m.sgy  
 dispersion curve: pick 10 m.cdp  
 VS30 (best model): 332 m/s  
 VS30 (mean model): 333 m/s